



Saison 2021/2022

Hygienekonzept in unseren Hallen

Stand: 19. März 2022

Die Einhaltung von Hygieneregeln ist in der derzeitigen COVID-19 Situation ein essenzieller Baustein zur Gewährleistung eines Saisonspielbetriebes! Unter Berücksichtigung der Empfehlungen des NWVV und des Landes Niedersachsen sowie des Landkreises Wolfenbüttel haben wir daher folgende Elemente für alle Heimspieltage des WVC festgelegt und bitten um deren Einhaltung.

Bitte berücksichtigt folgende Punkte:

- Zutritt
 - Alle Teilnehmer müssen ein negatives Testnachweis erbringen (auch Geimpfte und Genesene)
 - **Zuschauer** sind ebenfalls unter diesen Bedingungen erlaubt. Sie dürfen jedoch die Hallenflächen nicht betreten. Lediglich die Tribüne (Ravensberger Straße) bzw. der obere Gang (Gymnasium im Schloss) dürfen besetzt werden.
 - Zugelassen sind **Anti-Gen Tests** nicht älter als 24 Stunden, **PCR-Tests** nicht älter als 48 Stunden oder **Selbsttests unter Aufsicht eines Hygienebeauftragten** der Mannschaften.
 - **Wichtig:** Beim Selbsttest ist der Zutritt nur bis zum Foyer der Sporthalle gestattet, bis das Ergebnis vorliegt. Mannschaften sollten sich vor Fahrtantritt von einem Hygienebeauftragten testen lassen.
- Datenerfassung:
 - Die Selbsterklärungen des NWVV zum Gesundheitszustand der Teilnehmer sind beim Einlass vorzulegen.
 - Zusätzlich verwenden wir für Zuschauer die **Luca App** und/oder eine handschriftliche **Liste**.
 - Die **Kontrolle** erfolgt am Eingang.
- Nutzung Umkleidekabinen
 - Umkleidekabinen und Duschen dürfen genutzt werden.
 - Die Kabinen werden **nach Teams getrennt und gekennzeichnet**.
- Maskenpflicht:
 - Das Tragen einer FFP2 Maske ist in der gesamten Sportanlage außerhalb der Wettkampfvorbereitung und des eigentlichen Wettkampfs für die Teilnehmer verpflichtend.
 - Zuschauer müssen eine FFP2 Maske tragen, solange sie nicht sitzen und ausreichend Abstand halten.
 - Ausnahme für Kinder bis 6 Jahre.



- Catering
 - **Wir verzichten auf Catering** – Verpflegung ist nach individuellen Bedürfnissen mitzubringen.
- Hygienebeauftragte*r
 - Für diesen Spieltag ist vor Ort folgende Person **Ansprechpartner:**

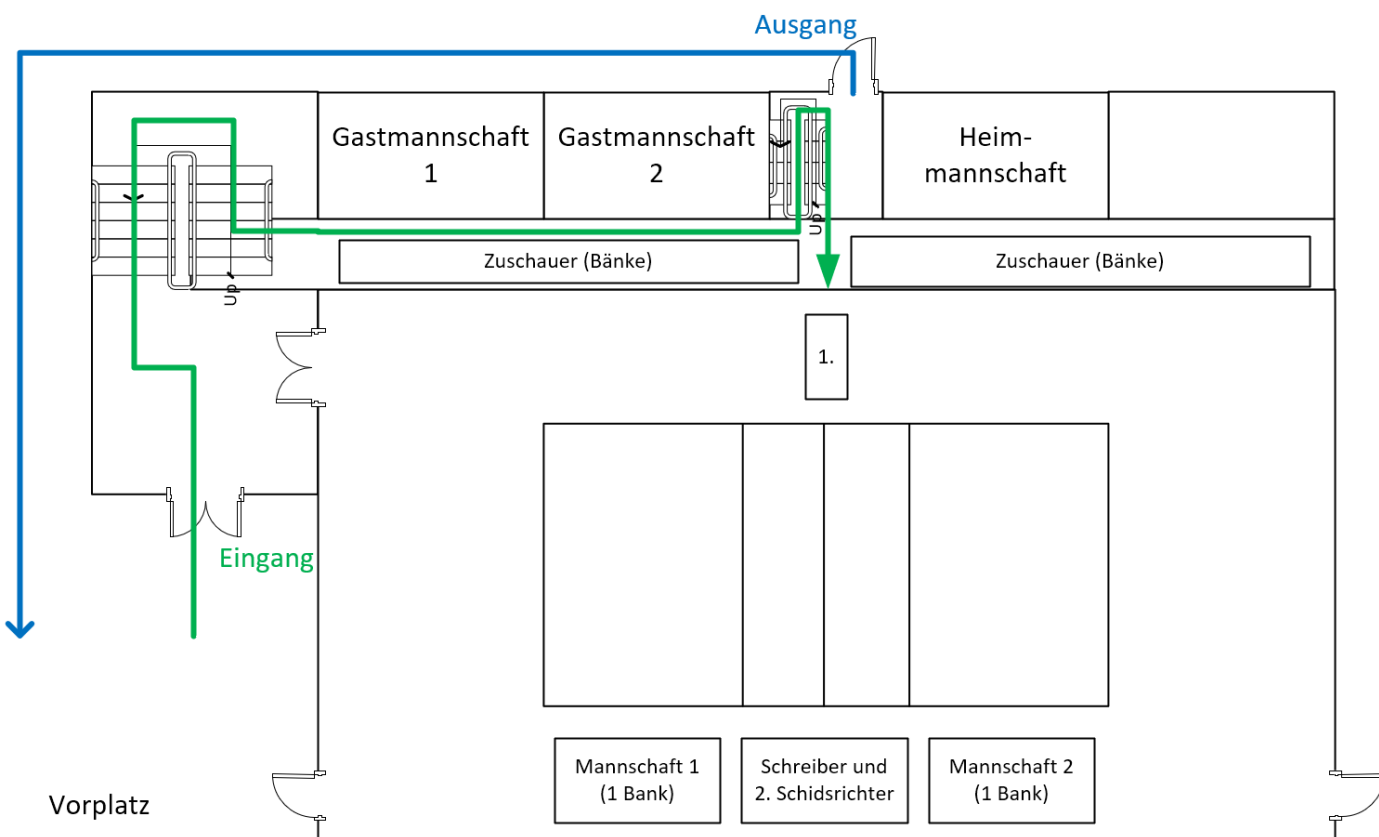
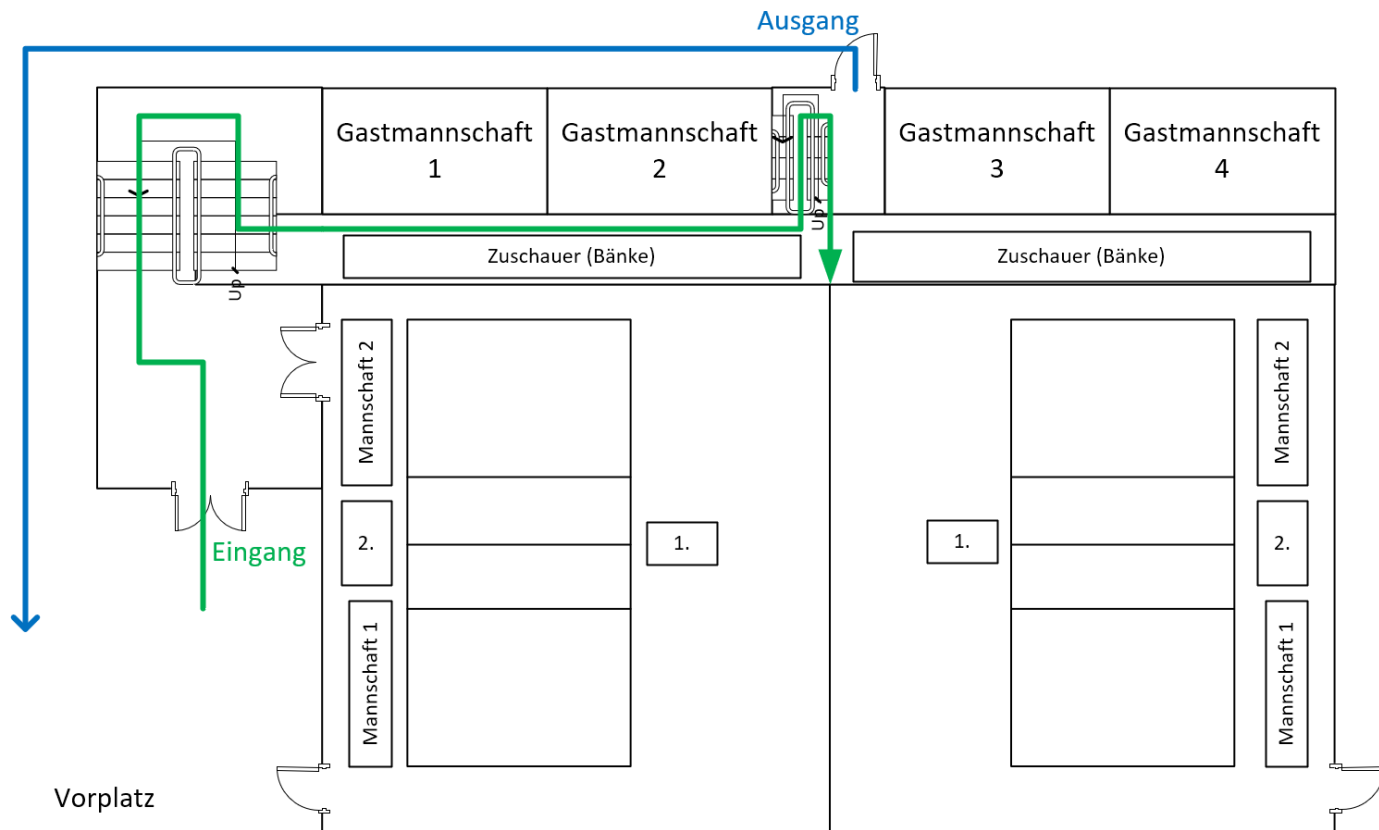
 - Für weitere Auskünfte und Fragen bitte eine E-Mail an info@wf-vc.de senden.

Mitgelte Unterlagen:

- Niedersächsische Corona-Verordnung – gültig ab 19. März 2022
(<https://www.niedersachsen.de/download/182113>)
- Vorschriften des NWVV
(https://www.nwvv.de/cms/home/verband/m_news/corona_update/corona_update_NWVV.xhtml)
- Aktuelle Corona Informationen MTV Wolfenbüttel
(<https://www.mtv-wolfenbuettel.de/de/verein/geschaeftsstelle/aktuelles/>)



Gymnasium im Schloss Belegung:



Ravensberger Straße Belegung:

